

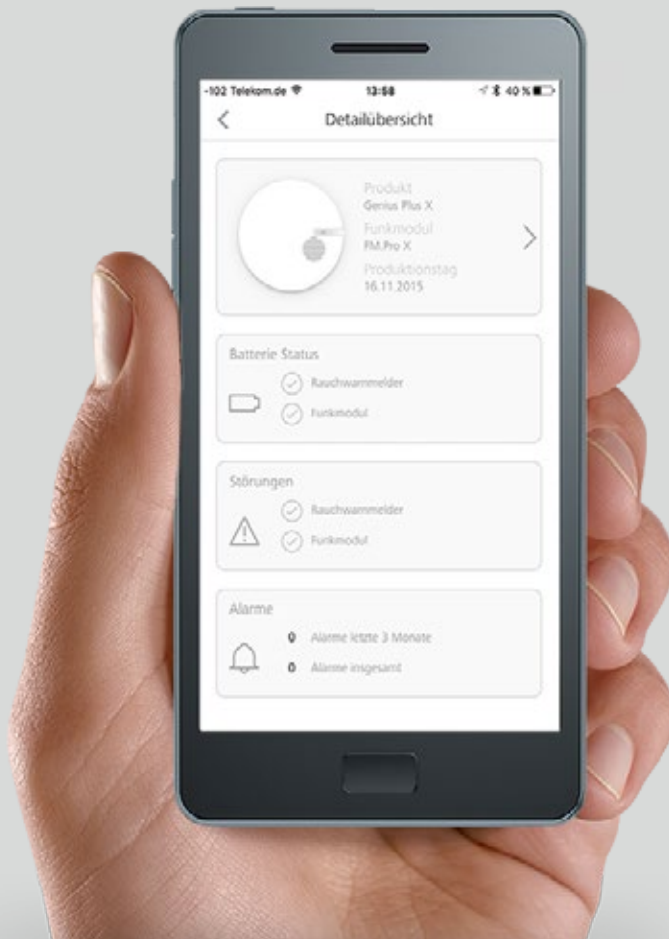


# GeniusPLUS®

## Das smarte Rauchwarnmelder-System



smart:sonic





# Unser Geruchssinn schläft nachts

Hekatron-Rauchwarnmelder retten Leben



Ein frühzeitiger Alarm ist besonders nachts entscheidend, um Menschenleben zu retten.



Von den vielen jährlichen Brandtoten in Deutschland sterben 70 Prozent nachts. Die Ursache: Wenn wir schlafen, riechen wir nichts. Im Brandfall breitet sich der tödliche Rauch schnell und unbemerkt in der gesamten Wohnung aus. Unser Rauchwarnmelder Genius warnt frühzeitig und rettet damit Menschenleben.



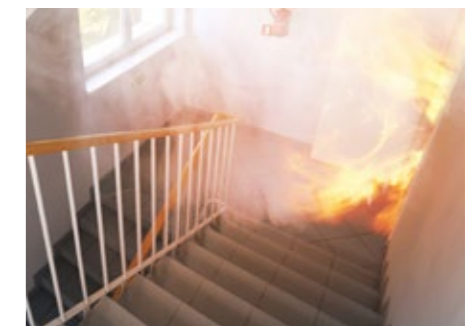
## Brandursache

Häufigste Brandursachen sind technische Defekte an elektrischen Geräten sowie das Zündeln durch Kinder.



## Brandlast

In einem Haushalt geht die Gefahr hauptsächlich von der leicht entzündlichen Inneneinrichtung aus. Gegenstände aus Holz, Plastik oder Schaumstoff sind besonders leicht entflammbar.



## Rauch ist tödlich

Die meisten Opfer sterben nicht durch Feuer, sondern an dem giftigen Rauch, der bereits in den ersten zwei bis drei Minuten eines Brandes entsteht.

## Rauchwarnmelder schlafen nicht!

Rauchwarnmelder alarmieren frühzeitig! Damit verschaffen sie besonders nachts die entscheidenden Minuten Vorsprung, um Menschenleben zu retten.

## Rauch ist schnell

Der tödliche Rauch verbreitet sich blitzschnell im gesamten Wohnraum. Dabei werden lebenswichtige Fluchtwege wie Flure und Treppenhäuser blockiert und sind nicht mehr begehbar. Im Brandfall bleiben nur etwa vier Minuten Zeit zur Evakuierung!





# Einbaupflicht in Deutschland

→ Grundsätzliche Anforderungen der Landesbauordnungen in Deutschland:

„In Wohnungen müssen Schlafräume und Kinderzimmer sowie Flure, über die Rettungswege von Aufenthaltsräumen führen, jeweils mindestens einen Rauchwarnmelder haben. Die Rauchwarnmelder müssen so eingebaut und betrieben werden, dass Brandrauch frühzeitig erkannt und gemeldet wird.“ (Auszug aus LBO)



■ Pflicht für Neu-, Um- und Bestandsbauten  
 □ Pflicht für Neubauten und genehmigungspflichtige Umbauten

Bundesland	Einbaupflicht für Neu- und Umbauten	Übergangsfrist der Einbaupflicht in Bestandsbauten
Mecklenburg-Vorp.	seit Sep. 2006	abgelaufen seit Ende 2009
Schleswig-Holstein	seit Dez. 2004	abgelaufen seit Ende 2010
Hamburg	seit April 2006	abgelaufen seit Ende 2010
Rheinland-Pfalz	seit Dez. 2003	abgelaufen seit Juli 2012
Hessen	seit Juni 2005	abgelaufen seit Ende 2014
Baden-Württemberg	seit Juli 2013	abgelaufen seit Ende 2014
Sachsen-Anhalt	seit Dez. 2009	abgelaufen seit Ende 2015
Bremen	seit Mai 2010	abgelaufen seit Ende 2015
Niedersachsen	seit Nov. 2012	abgelaufen seit Ende 2015
Nordrhein-Westfalen	seit April 2013	abgelaufen seit Ende 2016
Saarland	seit Feb. 2004	abgelaufen seit Ende 2016
Bayern	seit Jan. 2013	bis 31. Dez. 2017
Thüringen	seit Feb. 2008	bis 31. Dez. 2018
Sachsen	seit Jan. 2016	keine Regelung
Berlin	seit Jan. 2017	bis 31. Dez. 2020
Brandenburg	seit Juli 2016	bis 31. Dez. 2020

Stand: Januar 2017



Achtung!



In allen 16 Bundesländern besteht eine gesetzliche Einbaupflicht für Rauchwarnmelder.

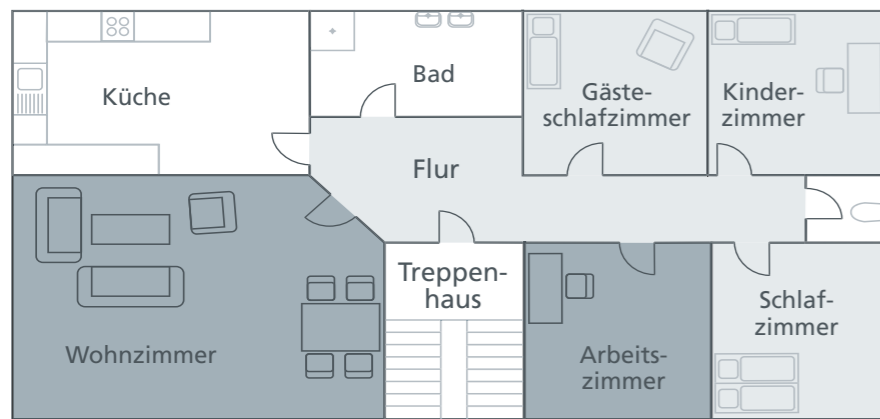


# Hekatron empfiehlt:

→ Gehen Sie auf Nummer sicher!

Setzen Sie unseren Rauchwarnmelder Genius richtig ein. Wir empfehlen Ihnen für den optimalen Schutz, folgende Räume mit Rauchwarnmeldern auszustatten:

Überblick Verteilung Rauchwarnmelder:



- Mindestschutz gemäß den meisten Landesbauordnungen
- Optimalschutz gemäß LBO Brandenburg/Berlin und Hekatron

## Empfehlung



Statten Sie alle Räume mit Rauchwarnmeldern aus, die von Personen als Schlafräume genutzt werden könnten; dazu zählen neben Schlaf- und Kinderzimmer zum Beispiel auch Wohn- und Gästezimmer.

**Statten Sie ebenfalls Räume und Flure mit Rauchwarnmeldern aus, die als Fluchtwege aus Schlafräumen dienen.**



Vertrauen Sie auf mehr als 50 Jahre Erfahrung. In Sulzburg konzentriert Hekatron ihre ganze Erfahrung, Kompetenz und Leidenschaft darauf, Systeme für den vorbeugenden technischen Brandschutz zu entwickeln. Die Rauchwarnmelder der Genius-Familie erfüllen alle relevanten Sicherheitsnormen und haben als eines von wenigen Produkten auch die hohen Prüfkriterien des Forums Brandrauchprävention e.V. bestanden. Achten Sie daher immer auf das „Q“-Prüfzeichen:

## Empfehlung



Lassen Sie Ihre Rauchwarnmelder vom Fachmann montieren und 1 x jährlich warten. Das sichert die volle Funktionsfähigkeit über die gesamte Betriebslebensdauer.

Gerade für Eigentümer ist es häufig nur schwer nachvollziehbar, wie die vermieteten Räumlichkeiten genutzt werden. Hekatron empfiehlt deshalb, in allen Räumen außer Bad und Küche einen Rauchwarnmelder anzubringen.



# Die richtige Lösung

→ für jede Anwendung

# Und es hat Funk gemacht

→ mit Genius Plus X für immer vernetzt

## GeniusPORT

Verfügbar Ende 2017

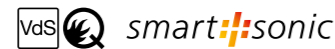


Der neue Genius Port lokalisiert alle Alarmmeldungen Ihrer funkvernetzten Rauchwarnmelder und leitet diese ins Internet, auf Ihr mobiles Endgerät und an Smart-Home-Systeme weiter. Jederzeit sicher – jederzeit informiert.

## GeniusPLUS®



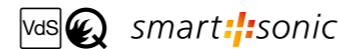
Der smarte Stand-Alone-Rauchwarnmelder erfüllt höchste Ansprüche in Qualität und Zuverlässigkeit. Entwickelt in einem der modernsten Brandschutz-Labore Europas besteht er die strengen Prüfkriterien vom VdS und darf daher als einer von wenigen Rauchwarnmeldern in Deutschland das begehrte Q-Prüfsiegel tragen.



## GeniusPLUS X®



Spricht mit Smartphones und mit anderen Rauchwarnmeldern. Genius Plus X ist der funkvernetzbar, appfähige Premium-Rauchwarnmelder. Bei größeren und mehrstöckigen Objekten garantiert er eine frühestmögliche Alarmierung.



## Funkmodul BASIS X



Da hat's gefunkt. Zwischen Genius Plus X und dem Funkmodul Basis X, dem perfekten Paar für Standard-Funknetzungen. Sie werden die einfache Installation lieben: Funkmodul einsetzen, Inbetriebnahme starten – fertig.



## Funkmodul PRO X



Vernetzung für den Profi. Das Funkmodul Pro X vernetzt alle Genius Plus X-Geräte und überzeugt mit Sammelalarmlinien, Funkstreckenüberwachung und vielem mehr.



### Leistungsmerkmale



- Sammlung aller Alarm-, Status- und Störungsmeldungen an zentraler Stelle per Funk
- Meldergenaue Alarmlokalisierung
- Alarmübermittlung an Dritte
- Übertragener Alarm kann orchestrierte Aktionen auslösen (in Verbindung mit Smart-Home-Systemen)
- Kompatibel zu digitalSTROM Anwendungen
- Funktioniert mit allen bestehenden Genius Funksystemen

### Leistungsmerkmale



- **NEU** Umfangreiche Auswertungsmöglichkeiten dank Genius Home und Genius Pro App
- **NEU** Intuitive Erkennung des Zustandes durch mehrfarbige LED
- **NEU** Schlafzimmertauglich
- 10 Jahre Geräte- und Echt-Alarm-Garantie\* bei Inbetriebnahme und Wartung durch eine zertifizierte Fachkraft für Rauchwarnmelder
- Kein Batteriewechsel erforderlich (typisch 10 Jahre Lebensdauer)
- Prüfung nur 1 x jährlich dank permanenter Selbstüberwachung

### Leistungsmerkmale



- **NEU** Mit dem neuen Genius Port können über das Genius Funksystem sowohl Alarm- als auch Störungsmeldungen jederzeit an mobile Endgeräte oder Smart-Home-Systeme weitergeleitet werden
- **NEU** Intuitive Erkennung des Zustandes durch mehrfarbige LED
- **NEU** Schlafzimmertauglich
- 10 Jahre Geräte- und Echt-Alarm-Garantie\* bei Inbetriebnahme und Wartung durch eine zertifizierte Fachkraft für Rauchwarnmelder
- Kein Batteriewechsel erforderlich (typisch 10 Jahre Lebensdauer)
- Prüfung nur 1 x jährlich dank permanenter Selbstüberwachung
- Optional funkvernetzbar durch Genius-Funkmodule

### Leistungsmerkmale



- **NEU** Plug & Play
- **NEU** Mit dem neuen Genius Port können über das Genius Funksystem sowohl Alarm- als auch Störungsmeldungen jederzeit an mobile Endgeräte oder Smart-Home-Systeme weitergeleitet werden
- Bis zu 20 Rauchwarnmelder vernetzbar
- Maximale Reichweite dank Repeaterfunktion
- Einsetzbar im Genius Plus X- und dem Vorgänger Genius Hx-Rauchwarnmelder

### Leistungsmerkmale



- **NEU** Mit dem neuen Genius Port können über das Genius Funksystem sowohl Alarm- als auch Störungsmeldungen jederzeit an mobile Endgeräte oder Smart-Home-Systeme weitergeleitet werden
- Bis zu 20 Rauchwarnmelder pro Linie
- Bildung von Sammelalarmlinien
- Maximale Reichweite dank Repeaterfunktion
- Realisierung komplexer Alarmierungskonzepte
- Einsetzbar im Genius Plus X- und dem Vorgänger Genius Hx-Rauchwarnmelder

### Ihr Vorteil



Für jeden Einsatzort der richtige Melder: Dank einer differenzierten Genius-Produktfamilie können wir von der einzelnen Wohnung, über Ein- und Mehrfamilienhäuser bis hin zu Kindertagesstätten den passenden Rauchwarnmelder bereitstellen.

\* Es gelten die Genius-Garantiebedingungen



# Dezentrale Liegenschaftsverwaltung und Archivierung von Melderdaten

→ mit dem neuen Genius Web

Ihre Liegenschaftsdaten werden automatisch digital gesichert und sind jederzeit und von überall aus zugänglich – ob vom Internetbrowser oder von Ihrem Smartphone.

## Vorteile



- Komfortable Verwaltung der Kundendaten
- Durch browserbasierte Software steht immer der aktuellste Stand zur Verfügung – keine Software-Updates für Genius Web notwendig
- Mehrere Nutzer können gleichzeitig Wartungen durchführen sowie Daten pflegen und abspeichern
- Schnelle Lokalisierung der Liegenschaften über ein einziges Tool
- Alle Daten zu jeder Zeit an jedem Ort abrufbar



**GeniusWEB**



# Feueralarme auf Ihrem mobilen Endgerät empfangen, auswerten, weiterleiten und quittieren

→ mit dem neuen Genius Port

Der neue Genius Port lokalisiert alle Alarmmeldungen Ihrer funkvernetzten Rauchwarnmelder und leitet diese ins Internet, auf Ihr mobiles Endgerät und an Smart-Home-Systeme weiter. Jederzeit sicher – jederzeit informiert.

## Vorteile



- Weiterleitung an andere Systeme, z. B. mobile Endgeräte oder Smart-Home-Systeme, möglich
- Wissen, wo es brennt
- Erhöhte Sicherheit, z. B. für Interventionsdienste, Familienmitglieder, Nachbarn
- Kompatibel zu digitalSTROM-Anwendungen mit allen Genius-Funksystemen
- Z. B. gezielt Stromverbraucher abschalten, Lichter einschalten, Handlungsanweisungen per Sprachdurchsage geben, Rollläden hochfahren etc.



**GeniusPORT** digitalSTROM





# Der smarte Rauchwarnmelder Genius Plus

Der neue Rauchwarnmelder mit Köpfchen

Der smarte Genius Plus mit Profi- und Endanwender-App für die einfache und detaillierte Wartung.

## Genius PLUS®

### Vorteile



- 3-farbige LED-Signale: Sie ermöglichen eine eindeutige und schnelle Statusanzeige.
- Schlafzimmertauglich: Keine nächtlichen Störungen aufgrund nerviger Statusmeldungen oder einer zu hellen LED-Anzeige. Beim Genius Plus wird die Statusmeldung dank einer integrierten Echtzeituhr nachts zwischen 21:00 und 7:00 Uhr (MEZ) unterdrückt. Die optische Betriebsanzeige wird hier gänzlich ausgeschaltet.
- Selbstüberwachung: Der Genius Plus überwacht sich selbst! Damit ist seine Funktionsfähigkeit zu jeder Zeit gewährleistet.
- Frequenzoptimierter Signalton (85 dB): Unterschiedlich hohe und tiefe Töne sorgen dafür, dass das Alarmsignal im Brandfall vom menschlichen Gehör nicht überhört werden kann.
- Verschmutzungskompensation: 2,5-mal höhere Produktlebensdauer und zu 100 Prozent zuverlässig
- Verschmutzungsprognose: Zuverlässige Anzeige über die Funktionsfähigkeit des Melders für die kommenden 15 Monate.
- Wandmontage: Der Genius Plus ist für die Wandmontage zugelassen, sofern die Projektierungsvorgaben gemäß DIN 14676 erfüllt sind.
- Erweiterte Einsatzbereiche: Der Genius Plus ist in schwierigen Umgebungsbedingungen, wie etwa in Treppenhäusern und Fluren, aber auch in frostfreien Kellern und Dachböden, bei Temperaturen von 0 °C bis 55 °C einsetzbar.

### smart:sonic

- smartsonic: Akustische Übertragungstechnologie für eine einfache und schnelle Übertragung aller wichtigen Melderinformationen auf Ihr Smartphone – ganz ohne Funk.

Kostenlos zum Download im Apple App Store und Google Play Store:



### Diagnose auf Knopfdruck



#### Die Genius Pro App und die Genius Home App



Mit der neuen appbasierten Wartung wird der jährliche Kundendienst für den Brandschutzprofi zum Spaziergang. Einfach Smartphone ranhalten und via smartsonic digitale Inbetriebnahme- und Wartungsprotokolle erstellen. Diese werden automatisch über das neue Genius Web dezentral gesichert.



Mit der App für zu Hause – der Genius Home App – kann auch der Endanwender hinter die Fassade seines Rauchwarnmelders schauen, Diagnosen durchführen und Austauschwarnungen empfangen.







# Der Rauchwarnmelder Genius Plus X

→ Der smarte, funkvernetzbare Rauchwarnmelder

Genius Plus X ist das Ergebnis einer konsequenten Weiterentwicklung des erfolgreichen Genius Hx. Der neue Premium-Rauchwarnmelder spricht mit Smartphones und mit anderen Rauchwarnmeldern und garantiert auch bei größeren und mehrstöckigen Objekten eine frühestmögliche Alarmierung.

## Genius PLUS X®

### Vorteile



- 3-farbige LED-Signale: Sie ermöglichen eine eindeutige und schnelle Statusanzeige.
- Schlafzimmertauglich: Keine nächtlichen Störungen aufgrund nerviger Statusmeldungen oder einer zu hellen LED-Anzeige. Beim Genius Plus X wird die Statusmeldung dank einer integrierten Echtzeituhr nachts zwischen 21:00 und 7:00 Uhr (MEZ) unterdrückt. Die optische Betriebsanzeige wird hier gänzlich ausgeschaltet.
- Selbstüberwachung: Der Genius Plus X überwacht sich selbst! Damit ist seine Funktionsfähigkeit zu jeder Zeit gewährleistet.
- Frequenzoptimierter Signalton (85 dB): Unterschiedlich hohe und tiefe Töne sorgen dafür, dass das Alarmsignal im Brandfall vom menschlichen Gehör nicht überhört werden kann.
- Verschmutzungskompensation: 2,5-mal höhere Produktlebensdauer und zu 100 Prozent zuverlässig
- Verschmutzungsprognose: Zuverlässige Anzeige über die Funktionsfähigkeit des Melders für die kommenden 15 Monate.
- Wandmontage: Der Genius Plus X ist für die Wandmontage zugelassen, sofern die Projektierungsvorgaben gemäß DIN 14676 erfüllt sind.
- Erweiterte Einsatzbereiche: Der Genius Plus X ist in schwierigen Umgebungsbedingungen, wie etwa in Treppenhäusern und Fluren, aber auch in frostfreien Kellern und Dachböden, bei Temperaturen von 0 °C bis 55 °C einsetzbar.
- Optionale Funkvernetzung: Eine Funkschnittstelle sowie eine zweite Batterie machen Genius Plus X zum

sichersten Funk-Rauchwarnmelder, den es je gab. Einfach das Funkmodul Basis X oder Pro X einsetzen, und fertig ist die Funkvernetzung. Die Funkmodule sind separat erhältlich.

### smart:sonic

- smartsonic: Akustische Übertragungstechnologie für eine einfache und schnelle Übertragung aller wichtigen Melderinformationen auf Ihr Smartphone – ganz ohne Funk.

Kostenlos zum Download im Apple App Store und Google Play Store:



### smart:sonic



#### smartsonic – trifft immer den richtigen Ton

Ihr Rauchwarnmelder spricht jetzt Smartphone. Über einen akustischen Code übermittelt er alle relevanten Daten Ihres Genius Plus-Gerätes – von Batteriestand bis Austauschwarnungen – an die

zugehörigen Apps Genius Home und Genius Pro.

smartsonic nennt sich die fortschrittliche Übertragungstechnologie aus dem Hause

Hekatron, die ein komfortables, blitzschnelles Wartungsprozedere, höchste Übertragungsqualität trotz Umgebungsgeräuschen und absolute Datensicherheit garantiert.

10 Jahre Garantie\*  
auf einwandfreie Funktion

10 Jahre kein Batteriekauf  
oder Batterietausch

Echt-Alarm-Garantie\*:  
Maximale Fehlalarm-  
sicherheit

App-Technologie:  
Für Profi- und Endanwender

\*Gemäß den Genius-Garantiebedingungen (siehe S. 26)





# Funkmodule Basis X und Pro X

-----> Funktechnologie der Extraklasse

Die Funkmodule Basis X und Pro X (separat erhältlich) machen aus dem Genius Plus X, dem Nachfolger des Genius Hx, im Nu einen Funk-Rauchwarnmelder. Einfach eines der Funkmodule in den Genius Plus X einsetzen, und fertig ist der Funk-Rauchwarnmelder!



Für Genius Plus X-Rauchwarnmelder



Funkmodul Basis X



Funkmodul Pro X

## Leistungsmerkmale Basis X/Pro X



- **Alarmlokalisierung:**  
In Sekundenschnelle kann per Knopfdruck bestimmt werden, wo sich der Brandherd befindet.
- **Identifikationscode:**  
Keine Störungen durch angrenzende Funknetzwerke, da jede Linie einen eigenen Identifikationscode besitzt.
- **Schnelle Alarmweiterleitung:**  
Das Alarmsignal wird innerhalb kürzester Zeit von Melder zu Melder weitergeleitet. Im Brandfall kann die Rettung schneller eingeleitet werden. So lassen sich Menschenleben retten.
- **Repeater:**  
Jedes Funkmodul von Hekatron besitzt standardmäßig einen Repeater.

Der Repeater nimmt das Signal auf und leitet es an die umliegenden Melder weiter. Mit dieser Funktion wird eine hohe Reichweite des Funksignals erzielt.

## zusätzlicher Vorteil Basis X



- **Plug & Play:**  
Funkmodul in den Melder einsetzen und fertig – keine Funklinieneinstellung notwendig.

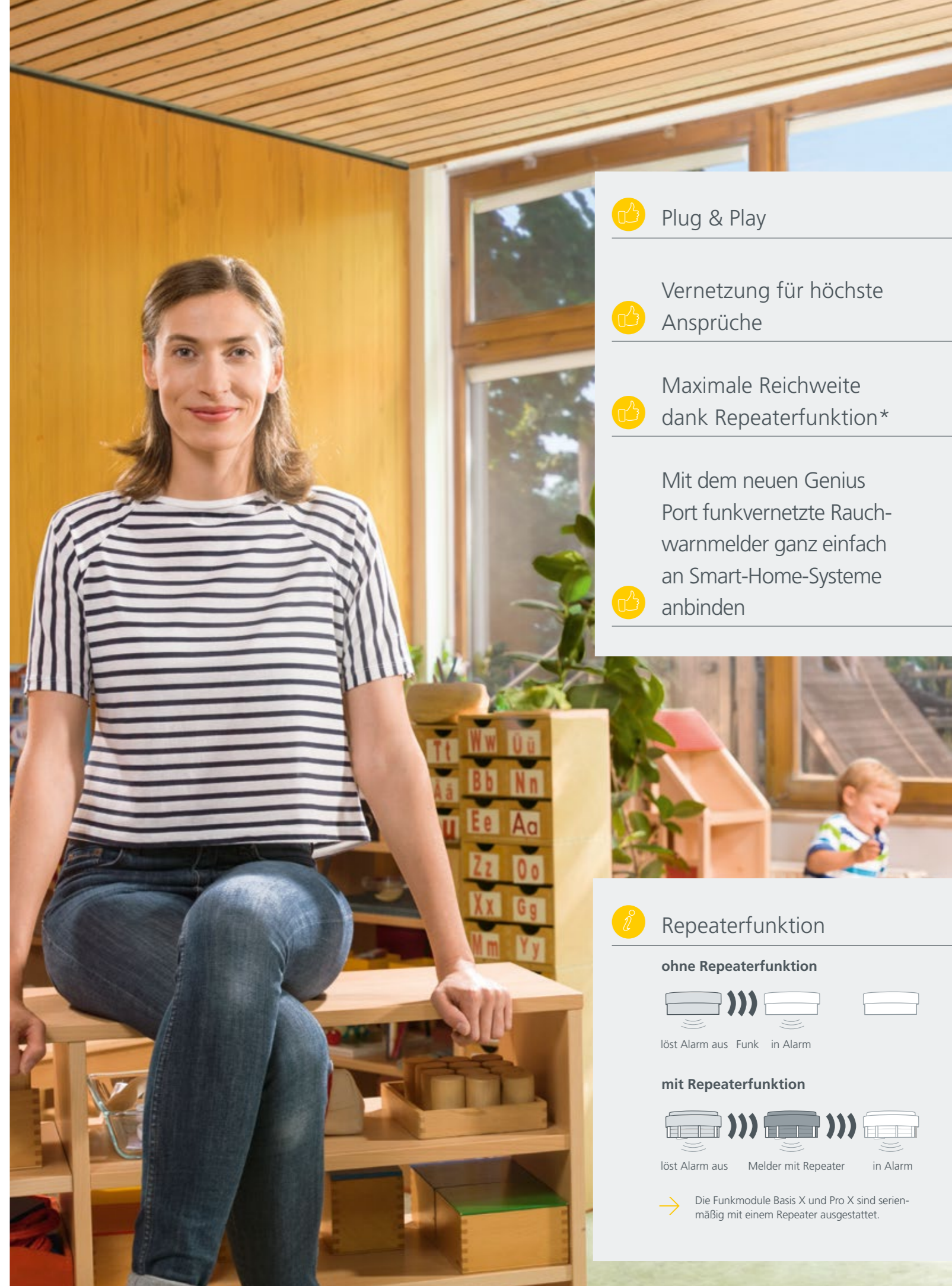
## zusätzliche Leistungsmerkmale Pro X



- **6 Sammelalarmlinien:**  
Für die gezielte Alarmierung bzw. Alarmweiterleitung ausgewählter

Bereiche können mit dem Funkmodul Pro X bis zu 6 Sammelalarmlinien gebildet werden.

- **Einfache Funkvernetzung:**  
Funk-Rauchwarnmelder, die im Funknetzwerk eine größere Fläche überwachen, z. B. ein Mehrfamilienhaus, können zu Linien zusammengefasst werden. Pro Objekt lassen sich mehrere Linien bilden.
- **Funkstreckenüberwachung:**  
Veränderungen im Funknetzwerk, z. B. Unterbrechung der Funkstrecke oder fehlende Melder, werden mit dem Funkmodul Pro X erkannt und gemeldet.
- **Reichweitentest der Funkstrecke:**  
Die Bestimmung des optimalen Montageorts für Funk-Rauchwarnmelder gewährleistet die sichere Weiterleitung des Alarmsignals im Brandfall.



Plug & Play

Vernetzung für höchste Ansprüche

Maximale Reichweite dank Repeaterfunktion\*

Mit dem neuen Genius Port funkvernetzte Rauchwarnmelder ganz einfach an Smart-Home-Systeme anbinden

## Repeaterfunktion

### ohne Repeaterfunktion



löst Alarm aus Funk in Alarm

### mit Repeaterfunktion



löst Alarm aus Melder mit Repeater in Alarm

→ Die Funkmodule Basis X und Pro X sind serienmäßig mit einem Repeater ausgestattet.



# Funkmodule in der Praxis

-----> Basis X oder Pro X – Ihre Wahl!

Für jeden Anspruch das richtige Funkmodul! Wählen Sie zwischen dem Funkmodul Basis X für eine Standard-Funkvernetzung und dem Funkmodul Pro X für erweiterte Anforderungen, wie z. B. Sammellarme.

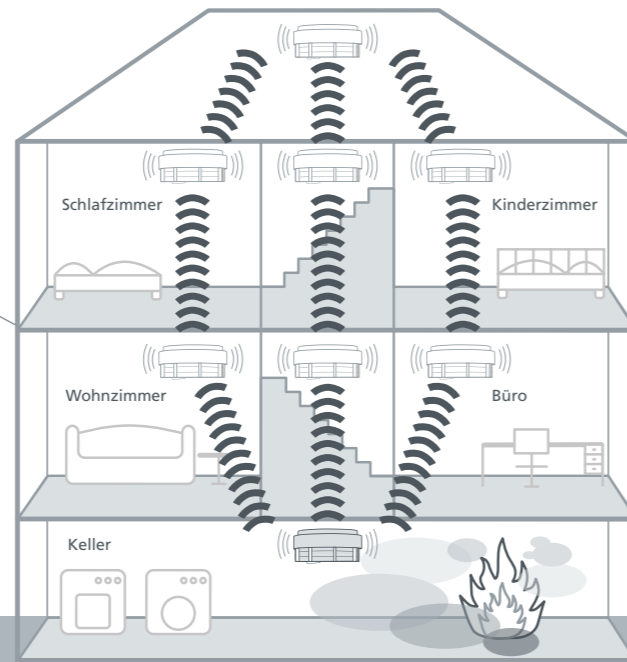


## Funkmodul Basis X

### Vorteile

Das Funkmodul Basis X ist leicht zu bedienen und alarmiert im Brandfall alle vernetzten Funk-Rauchwarnmelder. Es ist prädestiniert für den Einsatz in:

- Einfamilienhäusern
- Mehrstöckigen Wohnungen
- Wohnungen mit weit auseinanderliegenden Räumen



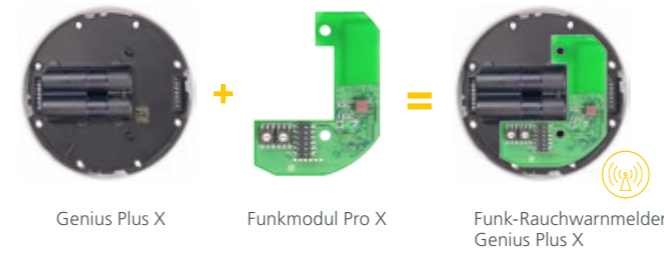
→ Zeichenerklärung



## Basis- und Profi-Anwendungsbeispiel

### Basis-Anwendung im Einfamilienhaus

In größeren bzw. mehrstöckigen Objekten, wie z. B. Einfamilienhäusern, werden bevorzugt Funk-Rauchwarnmelder eingesetzt, um eine flächendeckende Alarmierung zu gewährleisten. Detektiert ein Rauchwarnmelder Genius Plus X mit Funkmodul Basis X Rauch, wird das Alarmsignal per Funk an die Melder des Funknetzwerks Genius weitergeleitet.

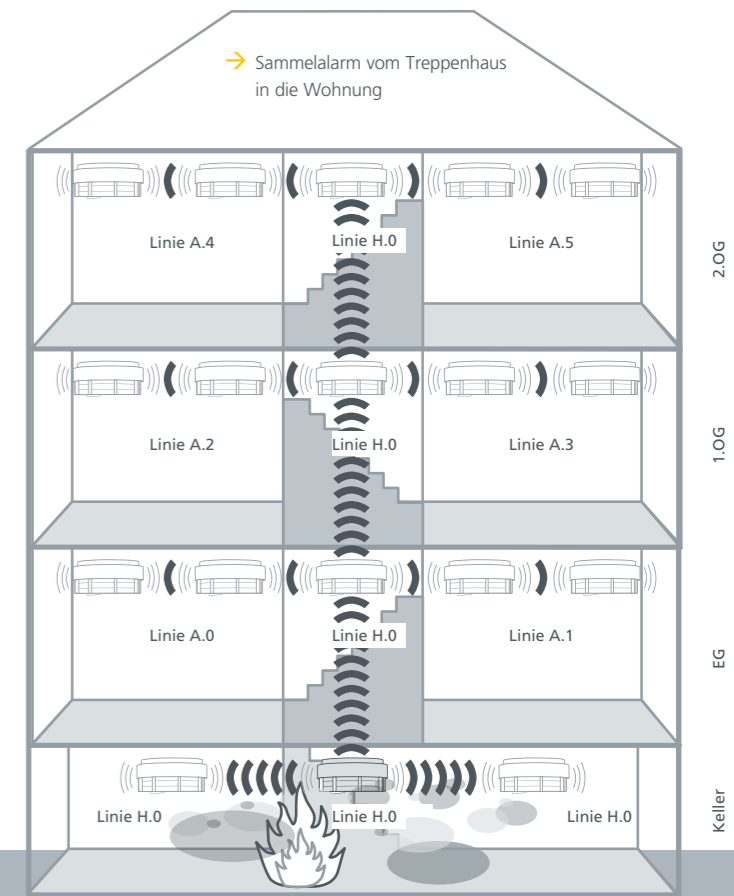
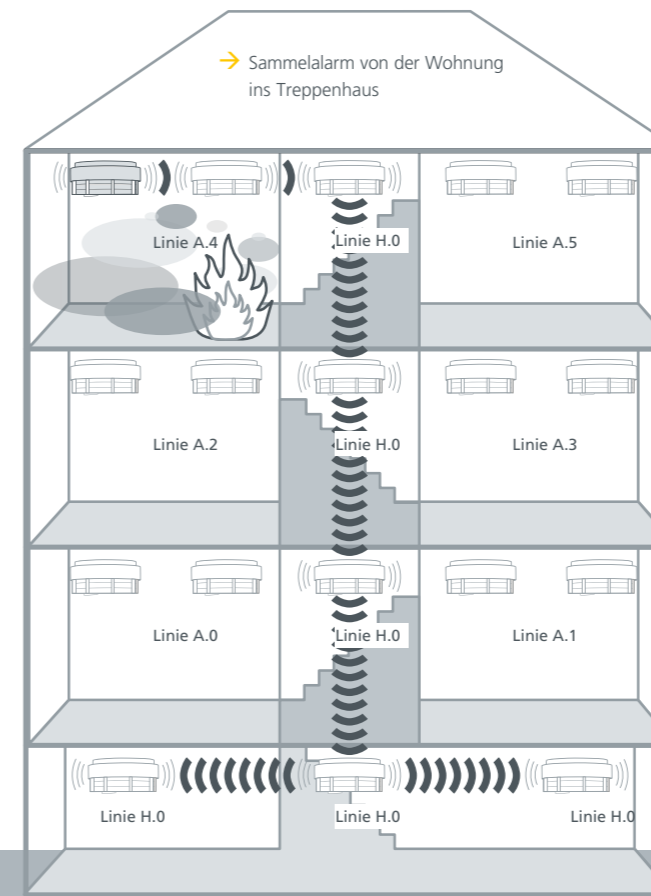


## Funkmodul Pro X

### Vorteile

Das Funkmodul Pro X bietet individuelle Konfigurationsmöglichkeiten, wodurch beispielsweise Sammellarmlinien für eine gezielte Alarmierung gebildet werden können. Das bedeutet, dass ausgewählte Bereiche gezielt ein- bzw. ausgeschlossen werden können. Damit ist das Funkmodul Pro X erste Wahl für:

- Mehrfamilienhäuser
- Kommunale Einrichtungen wie Kindertagesstätten, betreutes Wohnen, Gemeindehäuser etc.
- Kleingewerbe wie Apotheken, Arztpraxen, Büros, Pensionen etc.



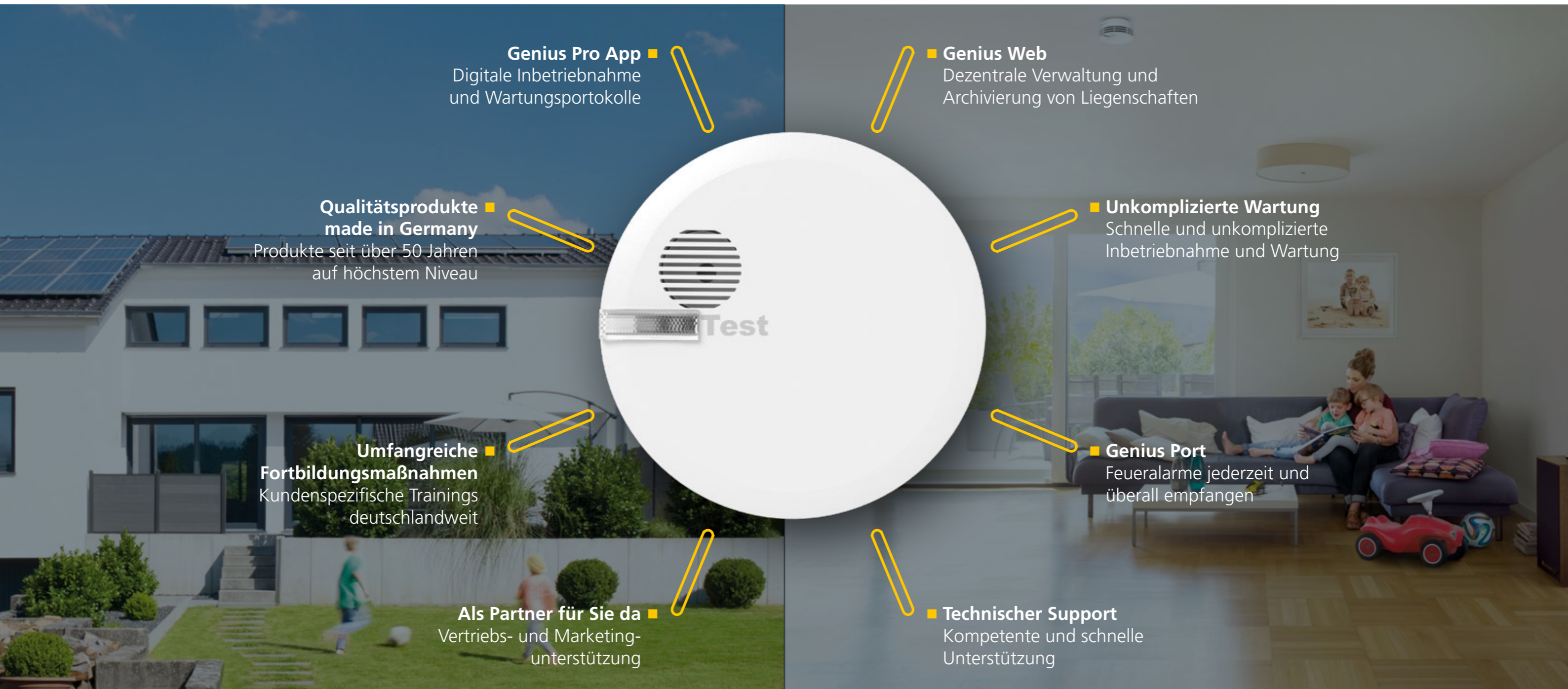
### Profi-Anwendung im Mehrfamilienhaus

Für die gezielte Alarmierung bzw. Alarmweiterleitung ausgewählter Bereiche können mit dem Funk-Rauchwarnmelder Genius Plus X mit Funkmodul Pro X bis zu 6 Sammellarmlinien gebildet werden. Damit kann beispielsweise das Alarmsignal eines Brandes aus einer Wohnung in das gesamte Treppenhaus weitergeleitet werden oder umgekehrt.



# Das System Genius Plus in der Praxis

→ Für kosteneffiziente, sichere und schnelle Prozesse rund um die Inbetriebnahme und Wartung von Rauchwarnmeldern.

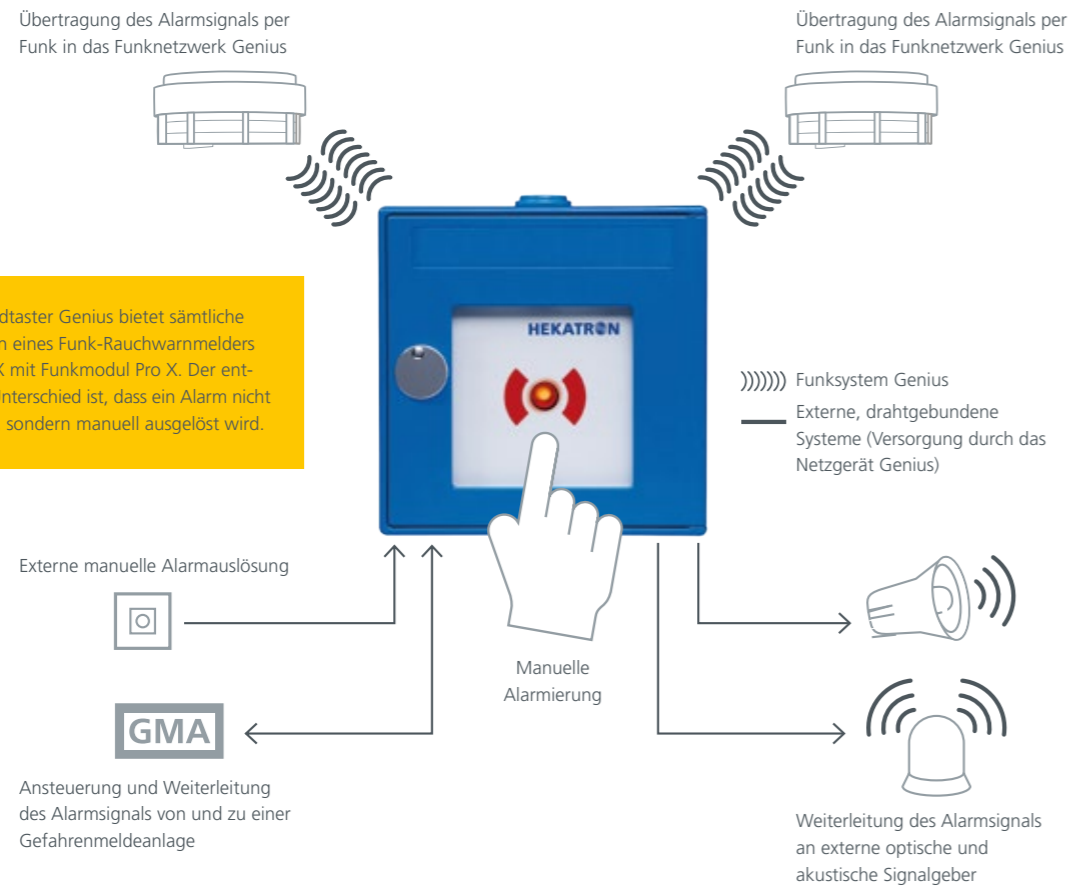




# Jetzt sind Sie am Drücker!

Manueller Hausalarm und vielfältige Schnittstellen in einem Gerät

Hekatron vervollständigt das Funksystem Genius um die manuelle Alarmierung bzw. um Schnittstellen zur drahtgebundenen Anbindung externer Systeme. Der Clou: Es handelt sich um ein und dasselbe Gerät. Das bietet eine Vielzahl neuer Anwendungsmöglichkeiten!



Der Funkhandtaster Genius bietet sämtliche Eigenschaften eines Funk-Rauchwarnmelders Genius Plus X mit Funkmodul Pro X. Der entscheidende Unterschied ist, dass ein Alarm nicht durch Rauch, sondern manuell ausgelöst wird.

## Qualität

Der Funkhandtaster Genius hat trotz seiner kompakten Größe einiges zu bieten! Er kann als manueller Hausalarm und als Funk-Interface zu externen Systemen, z. B. Gefahrenmeldeanlagen, Sirenen, Leuchten, eingesetzt werden. Im Brandfall wird der Alarm direkt per Funk in das Funknetzwerk Genius und/oder drahtgebunden an externe Geräte weitergeleitet. Mit der Weiterleitung an externe Geräte,

wie z. B. ein Telefonwählgerät, können Informationen auch per Anruf, SMS oder E-Mail weitergegeben werden. Ebenso funktioniert es in umgekehrter Richtung. Extern ausgelöste Signale, z. B. von einem externen Handtaster, werden in das Funksystem Genius übertragen. Kleine Abmessungen und variable Anwendungsmöglichkeiten machen den Funkhandtaster Genius zur perfekten Lösung, z. B. für:

- Kindergärten
- Kindertagesstätten
- Schulen
- Pensionen



Mehr Informationen und schematische Darstellungen zu den Einsatzmöglichkeiten finden Sie unter: [www.hekatron-brandschutz.de](http://www.hekatron-brandschutz.de)



- Manuelle Alarmauslösung
- Alarmübertragung per Funk
- Quittieren des Alarms zur Lokalisierung des Brandortes
- Auslösung eines Alarms durch externe Steuerung
- Kompatibel zum neuen Genius Port

## Vorteile

- Weiterleitung von Alarmmeldungen an alle Melder im Funknetzwerk Genius und externe drahtgebundene Systeme
- Montage in leicht zugänglicher Höhe
- Leicht zugängliche Inbetriebnahme direkt am Funkhandtaster
- LED signalisiert Betriebszustand (Alarm, Betrieb, Störung)
- Akustische Alarmierung über integrierte Hupe
- Nachträgliche Integration in bestehende Funknetzwerke Genius möglich
- Zentraler Linien- und Netzwerkttest zur Überprüfung aller Melder im Funknetzwerk auf Verfügbarkeit
- Quittieren des Alarms zur Lokalisierung des Brandortes (per Funk und drahtgebunden möglich)
- Zwei getrennte Ausgänge für Alarm- und Statusmeldungen stellen selbst im Störfall eine Alarmierung sicher (separate Spannungsversorgung 10–30 V DC erforderlich)
- Funkvernetzung mit beiden Funkmodulen Basis X und Pro X möglich
- Batterielebensdauer 10 Jahre\*
- 10 Jahre Garantie\*

\*Gemäß den Genius-Garantiebedingungen (siehe S. 26)

## Maßgeschneidert

Im Bereich kommunaler Einrichtungen, Kleingewerbe, Pensionen etc. spricht vieles für das Funksystem Genius mit Funkhandtaster:

- Schnelle manuelle Alarmierung des Funknetzwerks Genius, sobald ein Feuer entdeckt wird
- Als Kompensationsmaßnahme zum baulichen Brandschutz – zeitliche und finanzielle Ersparnis
- Manuelle und praktische Durchführbarkeit von Probealarm in leicht zugänglicher Höhe



# Funkhandtaster Genius

→ Anwendung als Funk-Interface

Ist keine manuelle Alarmauslösung erforderlich, wird im Handumdrehen aus dem Funkhandtaster mit Hausalarmfunktion das Funk-Interface, das abgesetzt als Schnittstelle zu externen Geräten eingesetzt werden kann. Einleger und Aufkleber liegen dem Funkhandtaster als Zubehör bei.

Im Brandfall wird der Alarm direkt per Funk in das Funknetzwerk Genius und/oder drahtgebunden über das Funk-Interface an externe Geräte weitergeleitet. Mit der Weiterleitung an externe Geräte, wie z. B. ein Telefonwählgerät, können Informationen auch per Anruf, SMS oder E-Mail weitergegeben werden. Ebenso funktioniert es in umgekehrter Richtung. Extern ausgelöste Signale, z. B. von einem externen Handtaster, werden in das Funksystem Genius übertragen.



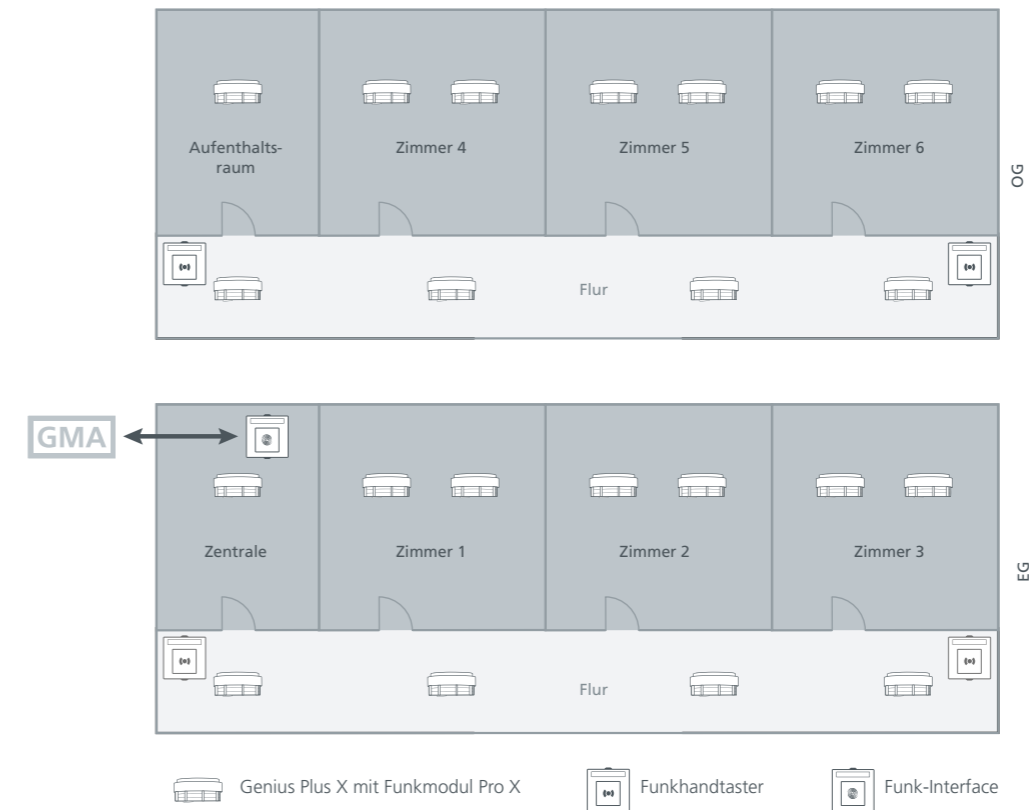
## Hinweis



Für die Anwendung als Funk-Interface wird eine externe Spannungsversorgung von 10–30 V DC benötigt. Hierfür ist das Netzgerät Genius mit Akkupufferung bestens geeignet. Selbst bei einem Netzausfall kann damit der sichere Betrieb des Funkhandtasters und aller extern angeschlossenen Geräte über einen bestimmten Zeitraum gewährleistet werden.



→ Projektierungsbeispiel Funksystem Genius mit Funkhandtaster



## Funk-Rauchwarnmelder Genius Plus X und Funkhandtaster Genius gemeinsam im Einsatz

In Objekten wie Schulen, Kindergärten oder Kindertagesstätten gilt es häufig, mehrere Räume mit unterschiedlichen Anforderungen zu überwachen.

Mit dem Funksystem Genius ist das überhaupt kein Problem: So können beispielsweise Klassenzimmer und Flure mit Rauchwarnmeldern Genius Plus X ausgestattet werden, auf dem Schulflur sind zusätzlich Funkhandtaster als manueller Hausalarm

angebracht, und abgesetzt befindet sich im Lehrerzimmer ein Funk-Interface mit Anbindung an eine Gefahrenmeldeanlage (GMA). Die Funk-Rauchwarnmelder Genius Plus X und die Funkhandtaster kommunizieren per Funk miteinander, während die Gefahrenmeldeanlage mit dem Funk-Interface per Draht verbunden ist. Alle Komponenten zusammengefasst bilden das Funknetzwerk für das Schulgebäude.



# Starke Leistung

Alle Produkte im Überblick



## Rauchwarnmelder-Familie Genius

Leistungsmerkmale	Genius Plus	Genius Plus X
10-Jahres-Batterie	✓	✓
Q-Prüfzeichen	✓	✓
Aktive Verschmutzungsnachführung	✓	✓
Verschmutzungsprognose	✓	✓
Permanente automatische Selbstüberwachung	✓	✓
Alarmspeicher	✓	✓
Automatische Aktivierung (Lagermodus)	✓	✓
Funkvernetzbar	—	✓
Reduzierter Selbsttestton	✓	✓
Sockelkompatibel zu allen Meldern der Genius-Familie	✓	✓
Diebstahlschutz mittels Plombe (optional)	✓	✓
Integrierte Echtzeituhr	✓	✓
Wandmontage	✓	✓
Ein-/Zweiloch- und Klebmontage	✓	✓
Alarmspeicherabfrage	Via App	Via App
Schlafzimmertauglich	Nachtabstaltung 21:00–7:00 Uhr	Nachtabstaltung 21:00–7:00 Uhr
smartsonic	✓	✓
Zustandsanzeige über Mehrfarben-LED (grün, orange, rot) „Softflash“	✓	✓
Akustische Datenübertragung von Speicherinhalten „Tuner“	✓	✓
Beschriftung „Test“	✓	✓
Intuitives akustisches Feedback	✓	✓
Eindeutige Handlungsempfehlung bei Statusmeldungen	✓	✓
Statuserläuterung auf der Rückseite (schwarze Abdeckplatte)	✓	✓
Kompatibel zu Genius Port Anwendungen	—	✓

### → Lieferumfang Genius Plus/Plus X

- Rauchwarnmelder Genius H/Plus/Plus X
- Klebepad (Genius Plus)
- Befestigungsset
- Bedienungsanleitung
- Kurzanleitung

## Funkmodule Basis X und Pro X

Leistungsmerkmale	FM Basis X	FM Pro X
10 Jahre Standzeit	✓	✓
VdS 3515 geprüft	✓	✓
70 Linien einstellbar	—	✓
Ein-Mann-Wartung (Linien-Netzwerktest und Inbetriebnahme)	✓	✓
Ein-Mann-Reichweitenmessung	—	✓
Schnelle Alarmlokalisierung	✓	✓
Repeaterfunktion	✓	✓
Reduzierte Lautstärke bei Inbetriebnahme und Wartung	✓	✓
6 Sammellarmlinien	—	✓
Funkstreckenüberwachung	—	✓
Plug & Play (durch fest eingestellte Linien-Adresse)	✓	—
Optimierte Signalisierung (Lauflicht) bis Inbetriebnahme abgeschlossen	Kombination Genius Plus X	Kombination Genius Plus X
Akustische Datenübertragung von Speicherinhalten „Tuner“	Kombination Genius Plus X	Kombination Genius Plus X
Zustandsanzeige über Mehrfarben-LED des RWM (grün, orange, rot) „Softflash“	Kombination Genius Plus X	Kombination Genius Plus X

Die Funkmodule Basis X und Pro X funktionieren in Kombination mit dem Rauchwarnmelder Genius Plus X und dem Vorgängermodell Genius Hx. Nähere Informationen entnehmen Sie bitte unserem neuen Whitepaper „Mischbetrieb Funk“ – zum Download verfügbar unter [www.hekatron-brandschutz.de](http://www.hekatron-brandschutz.de)

### → Lieferumfang Funkmodule Basis X und Pro X

- Funkmodul Basis X/ Pro X
- Bedienungsanleitung (Funkmodul Pro X)
- Kurzanleitung (Funkmodul Basis X)
- Gummiringe zur Fixierung des Funkmoduls



Verfügbar Ende 2017

## Genius Port

Leistungsmerkmale
Sammlung aller Alarm-, Status- und Störungsmeldungen an zentraler Stelle per Funk
Meldergenaue Alarmlokalisierung
Alarmübermittlung an Dritte
Übertragener Alarm kann konzertierte Aktionen auslösen (in Verbindung mit Smart-Home-Systemen)
Kompatibel zu digitalSTROM Anwendungen
funktioniert mit allen bestehenden Genius Funksystemen

### → Lieferumfang Genius Port

- Genius Port
- Kurzanleitung
- Montagematerial
- Netzwerkkabel



Leiter war gestern

## Prüfgerät Genius

Leistungsmerkmale
Montage/Demontage der Melder bequem vom Boden aus
Auslösen und Durchführen des Funktionstests über die Testtaste
Auslösung der akustischen Datenübertragung Genius Plus/Plus X (smartsonic)
Vervollständigt das Genius Plus-System zur Wartung in Verbindung mit der Genius Pro App
Inklusive Smartphonehalterung
Zzgl. Pflückerstange UTP 6 / UTP 7

### → Lieferumfang Prüfgerät Genius

- Prüfgerät Genius
- Bedienungsanleitung



## Funkhandtaster Genius

Leistungsmerkmale
10-Jahres-Batterie
Manuelle Alarmauslösung und Interface in einem
Alarmweiterleitung per Draht und Funk
Quittierung aus der Ferne per Draht und Funk
Permanente automatische Selbstüberwachung
Automatische Aktivierung (Lagermodus)
Funkvernetzbar (mit Genius Hx und Genius Plus X und entsprechendem Funkmodul)
Reduzierter Selbsttestton
Integrierte Echtzeituhr

## Hinweis

Nutzung der Schnittstellen nur mit separatem Netzgerät

### → Lieferumfang Funkhandtaster Genius

- Funkhandtaster Genius
- Montageanleitung
- Einleger und Beschriftung für Hausalarm oder Funk-Interface
- Schlüssel und Montageset



## Netzgerät Genius

Leistungsmerkmale
Akkugepuffertes Netzgerät
Akkuladefunktion mindestens 30 Stunden
Selbstüberwachung
Eingebaute und vorverdrahtete Akkus 2 x 2,3 Ah mit Akkualterung
Ausgangsnennstrom max. 1,6 A
Ausgangsnennspannung 24 V DC
Netzsicherung
Akkukreisüberwachung
Integrierter Temperatursensor
Akkutest
LED-Anzeige
Tiefentladeschutz
Wand- und Hutschienenmontage

### → Lieferumfang Netzgerät Genius

- Netzgerät Genius
- Montageanleitung

\*gemäß den Genius-Garantiebedingungen (siehe unten)

### Auszug aus den Garantiebedingungen:

Als einer der führenden deutschen Hersteller von Rauchwarnmeldern gewährt Hekatron zusätzlich zur gesetzlichen Gewährleistung von 2 Jahren eine 10-jährige Geräte- und Echt-Alarm-Garantie.

Wird am Rauchwarnmelder ein Fehlalarm ausgelöst, können durch einen Feuerwehreinsatz, das Aufbrechen von Türen oder andere Maßnahmen bedeutende Unkosten entstehen. Bei den Rauchwarnmeldern der Genius-Familie greift hier die Echt-Alarm-Garantie.

Die 10-jährige Geräte- und Echt-Alarm-Garantie gilt nur für die Genius-Rauchwarnmelder, die durch Fachrichter projektiert, montiert und gewartet wurden und die ein entsprechendes Rauchwarnmelder-Seminar von Hekatron besucht haben. Die vollständigen Garantiebedingungen finden Sie unter: [www.hekatron-brandschutz.de](http://www.hekatron-brandschutz.de)



# GeniusPLUS®

## Entwickelt in Sulzburg Gemacht für die Zukunft

Das smarte Rauchwarnmelder-System



### Kontakt



Hekatron Vertriebs GmbH  
Brühlmatten 9  
79295 Sulzburg

Verkauf	07634 500-264
Techn. Support	07634 500-8050
Fax	07634 500-323

7050632.0517